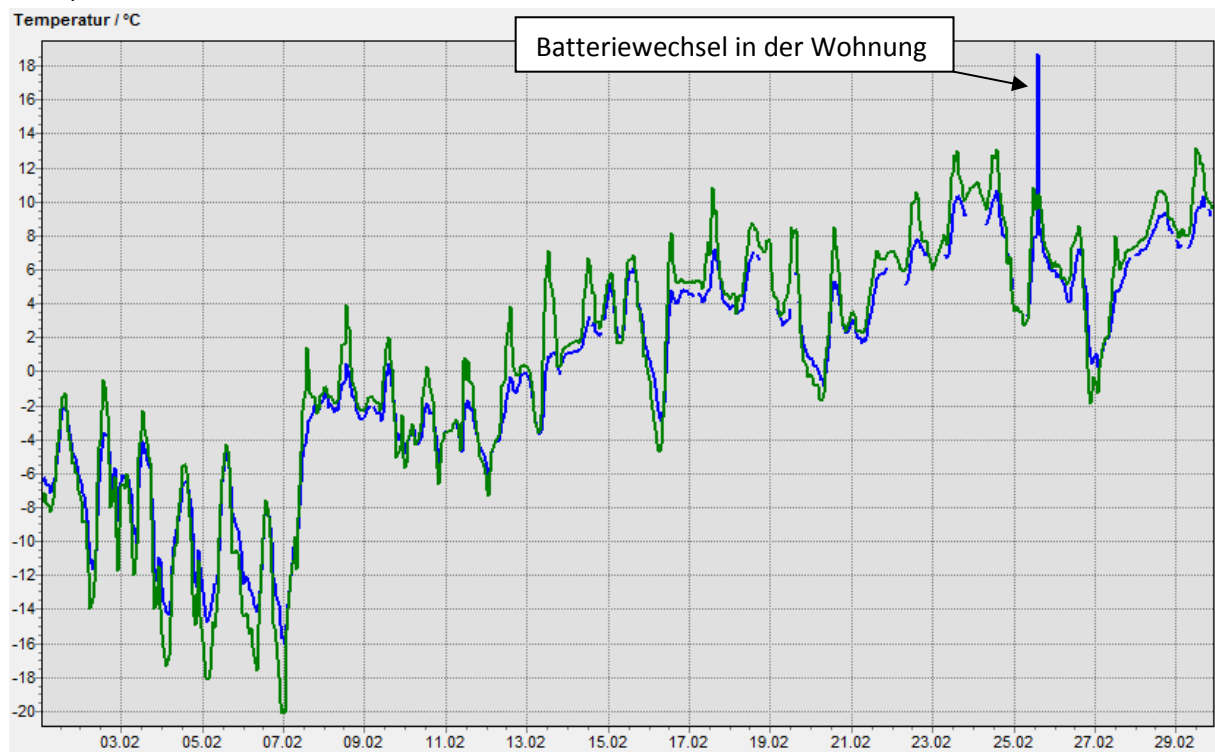


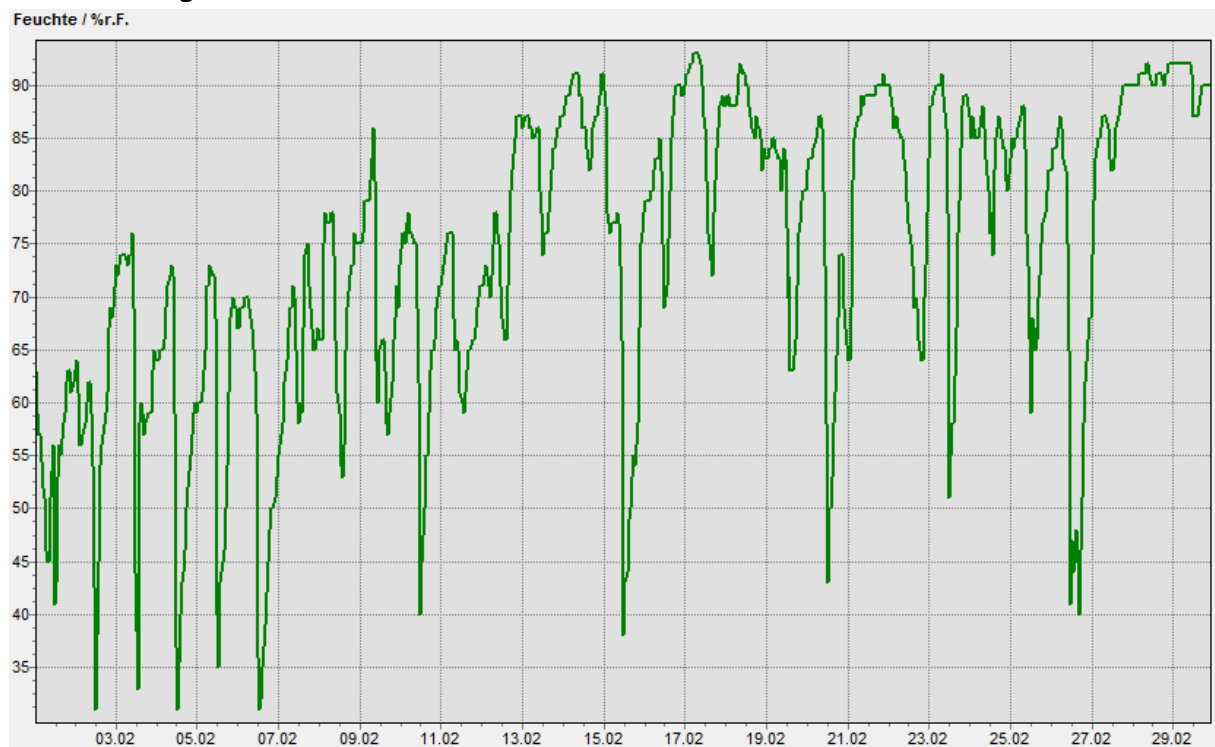
Wetter Werte Wichtrud: Daten Februar 2012

Temperatur:



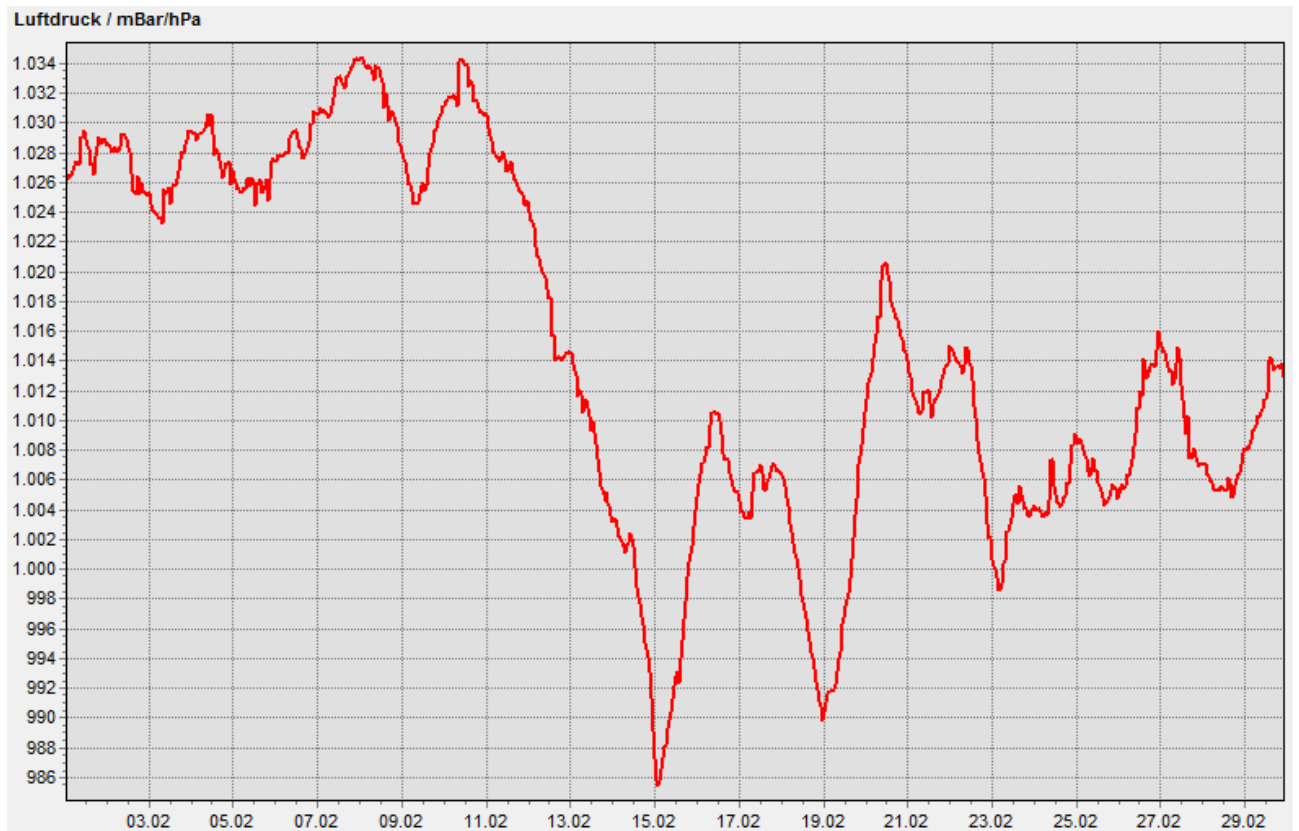
(blau: Sensor Nordwest - bekommt abends evtl. Sonne / grün: Nordost, hat evtl. morgens Sonne)

Luftfeuchtigkeit:

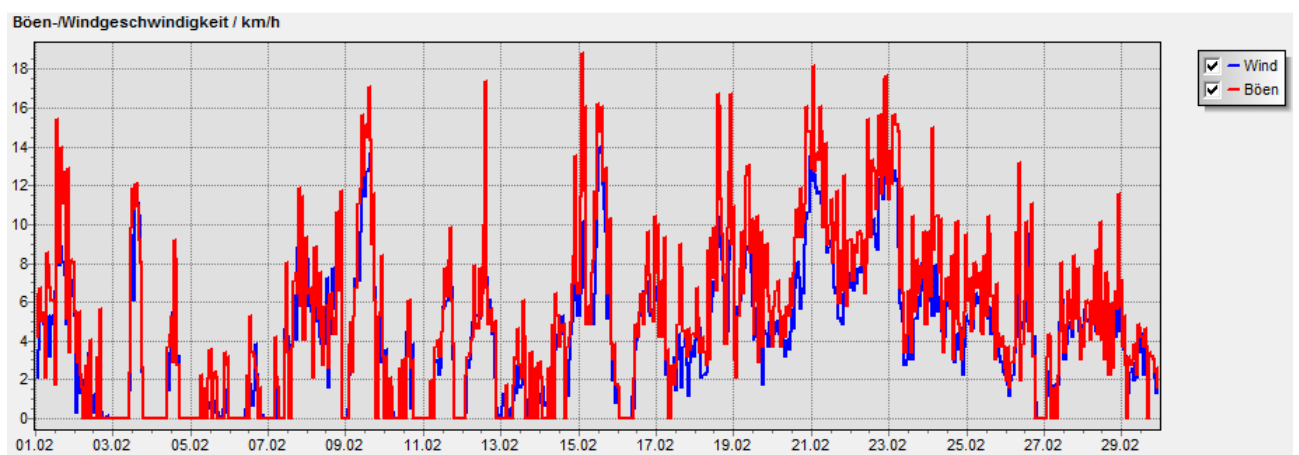


Wetter Werte Wichtrud: Daten Februar 2012

Luftdruck:

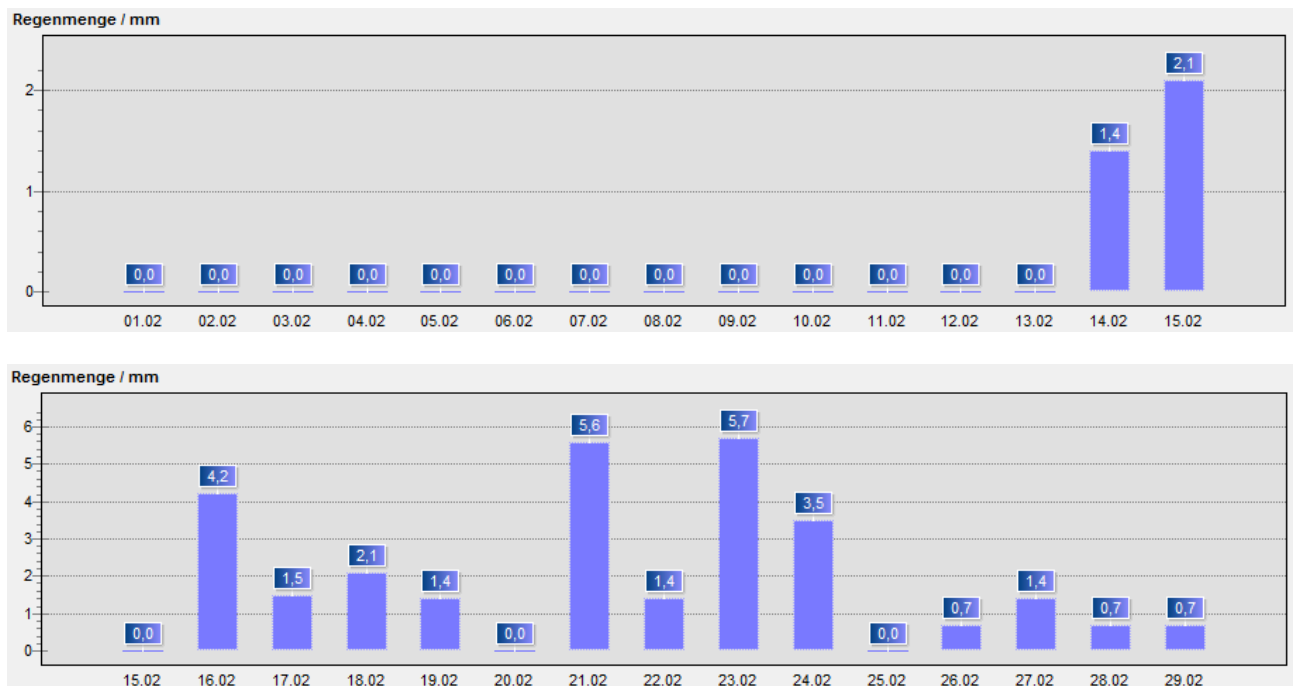


Wind:



Wetter Werte Wichtrud: Daten Februar 2012

Regen:



Gesamtmenge : ca. 32,4 mm (Liter pro Quadratmeter)

Dieser Monat war zweigeteilt: die erste Hälfte sehr kalt mit Temperaturen bis an die minus 20°C. Eine recht dünne Schneedecke bedeckte die Landschaft.

Die zweite Februarhälfte war dann regnerisch und vergleichsweise warm, an die +10°C wurden teilweise erreicht.

Das Getreide hat deutlich unter dem harten Frost gelitten, insbesondere die Weizenfelder waren am Monatsende durch Frostschäden gelblich gefärbt, aber Mutter Natur wird es schon wieder richten.

Alle Daten ohne Gewähr.