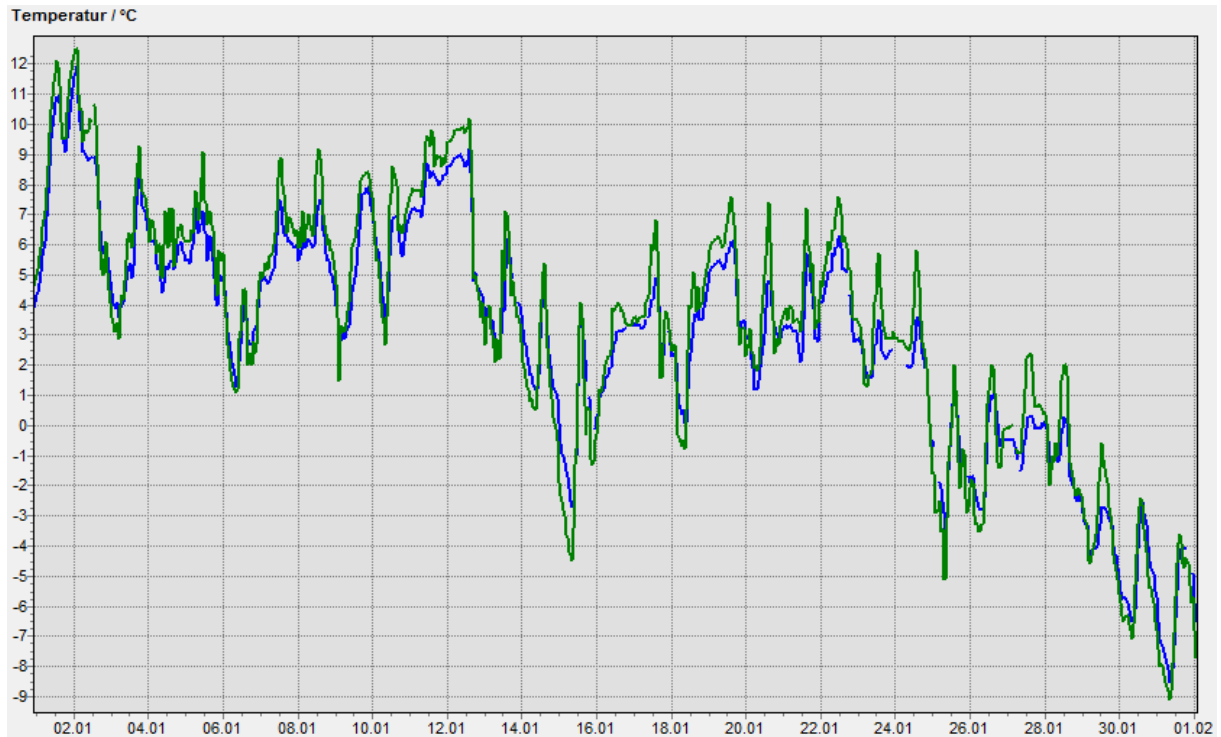


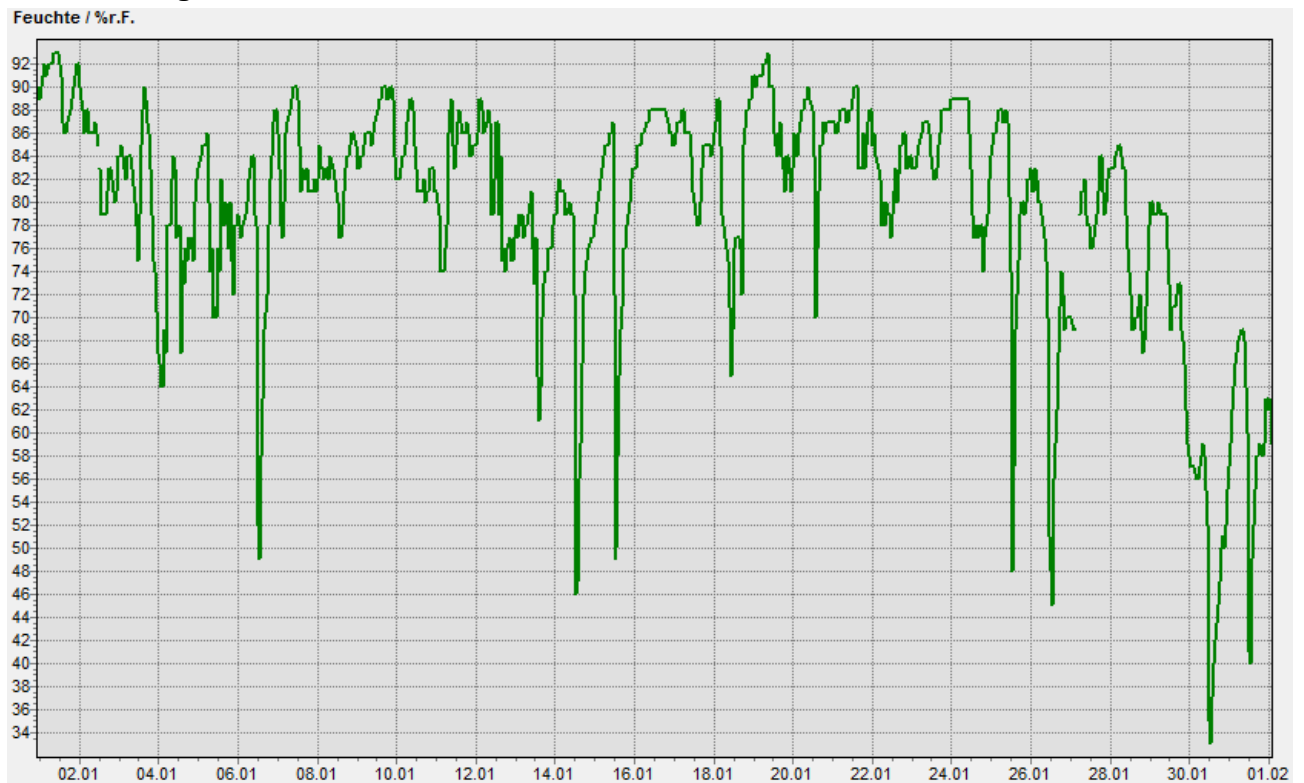
Wetter Werte Wichtrud: Daten Januar 2012

Temperatur:



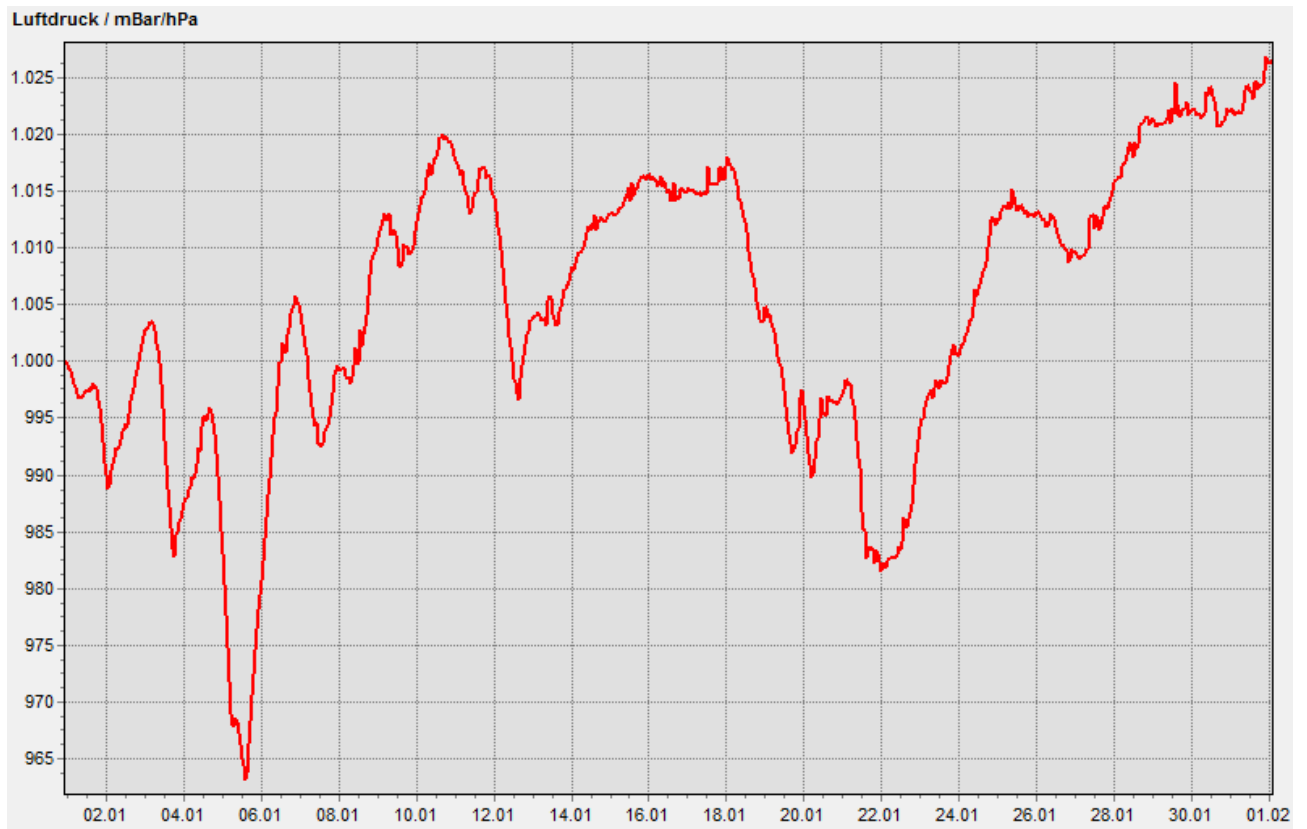
(blau: Sensor Nordwest - bekommt abends evtl. Sonne / grün: Nordost, hat evtl. morgens Sonne)

Luftfeuchtigkeit:

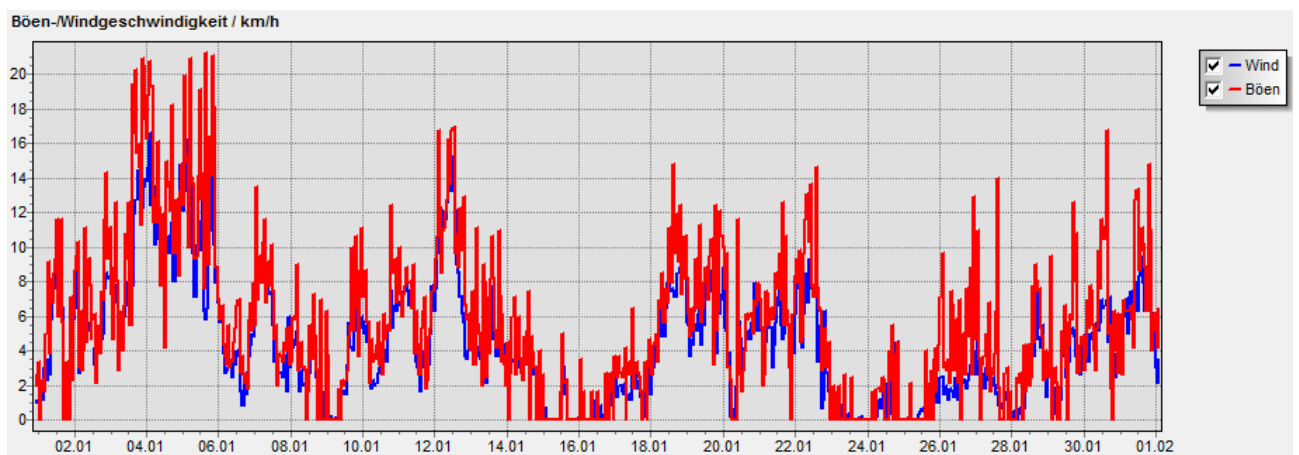


Wetter Werte Wichtrud: Daten Januar 2012

Luftdruck:

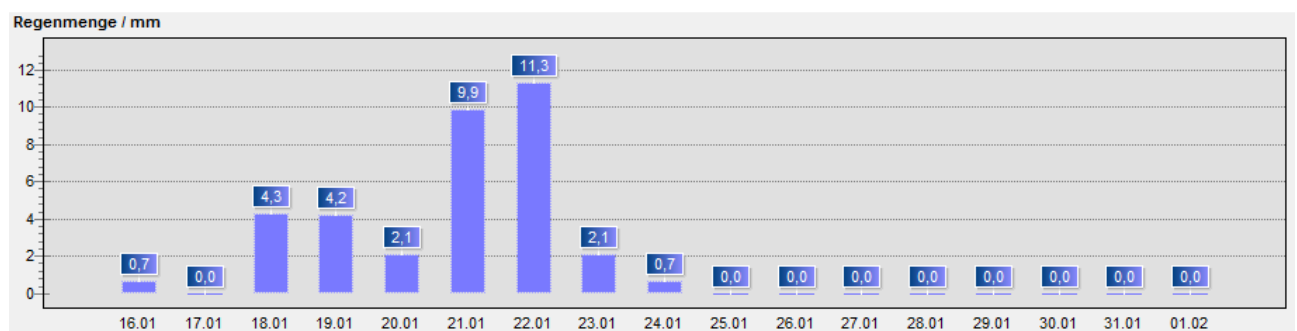
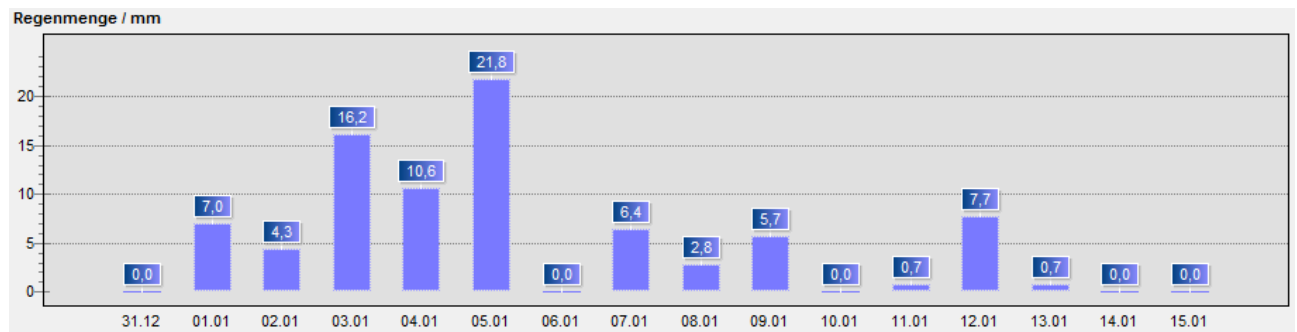


Wind:



Wetter Werte Wichtrud: Daten Januar 2012

Regen:



Gesamtmenge : ca. 119,2 mm (Liter pro Quadratmeter)

Der Januar begann deutlich zu warm und auch sehr regenreich. Einige heftige Stürme waren zu verzeichnen.

Die letzten Januartage brachten uns dann eisige Kälte mit teils sehr kalten Nächten, aber sonnenreichen Tagen.

Alle Daten ohne Gewähr.