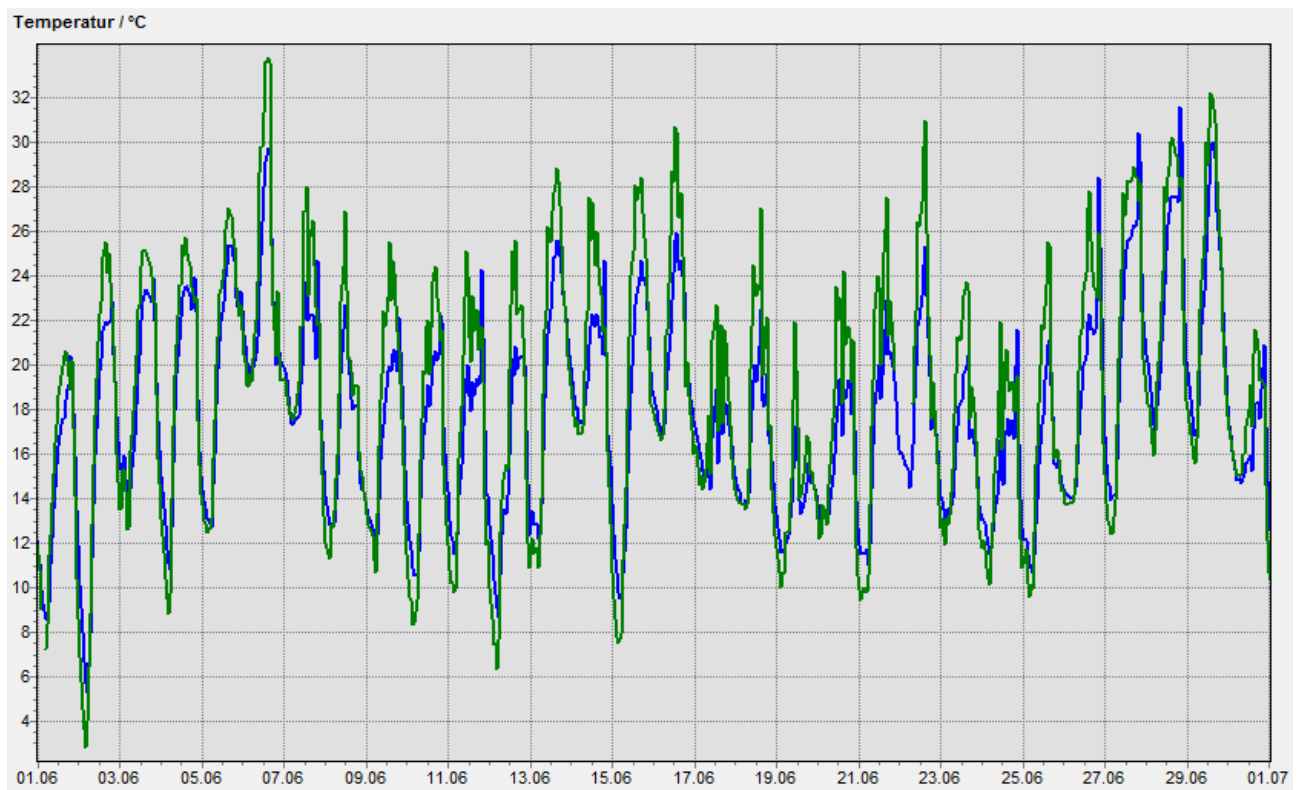


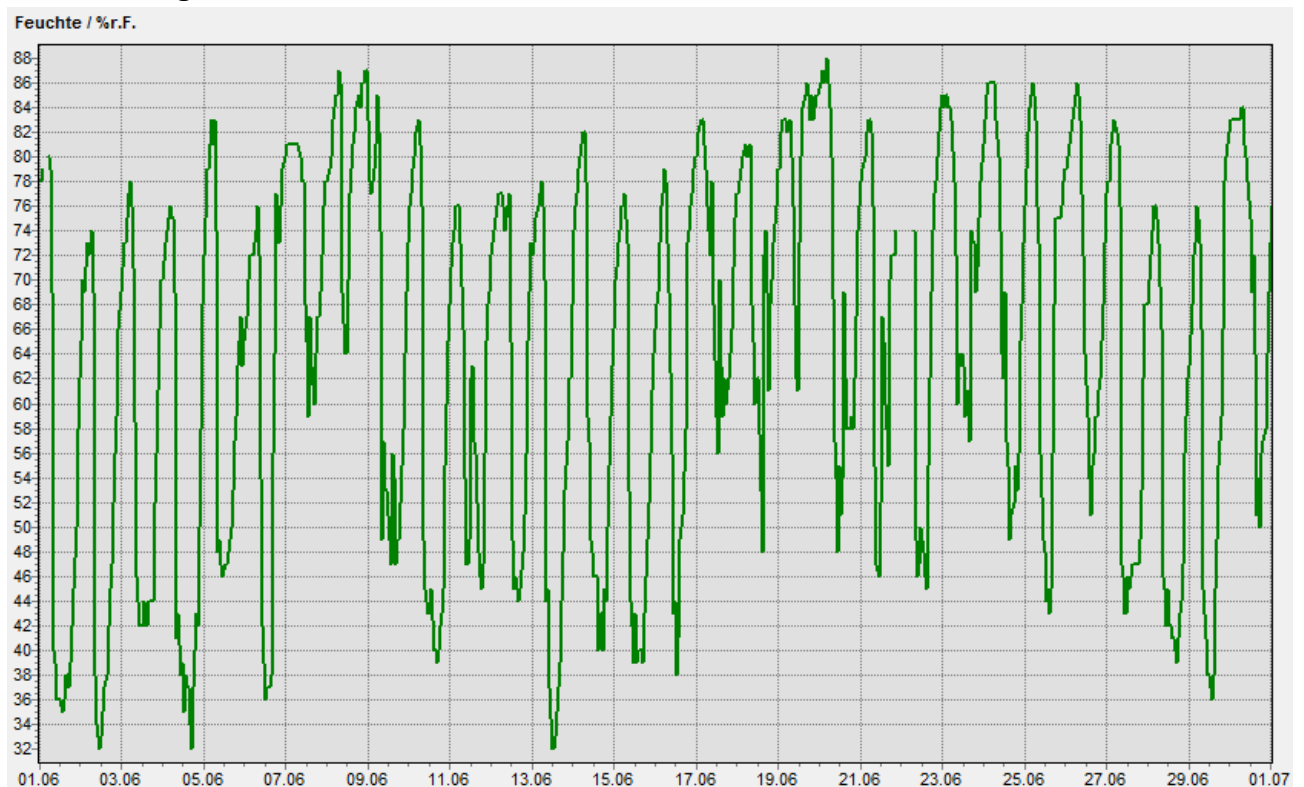
Wetter Werte Wichtrud: Daten Juni 2011

Temperatur:



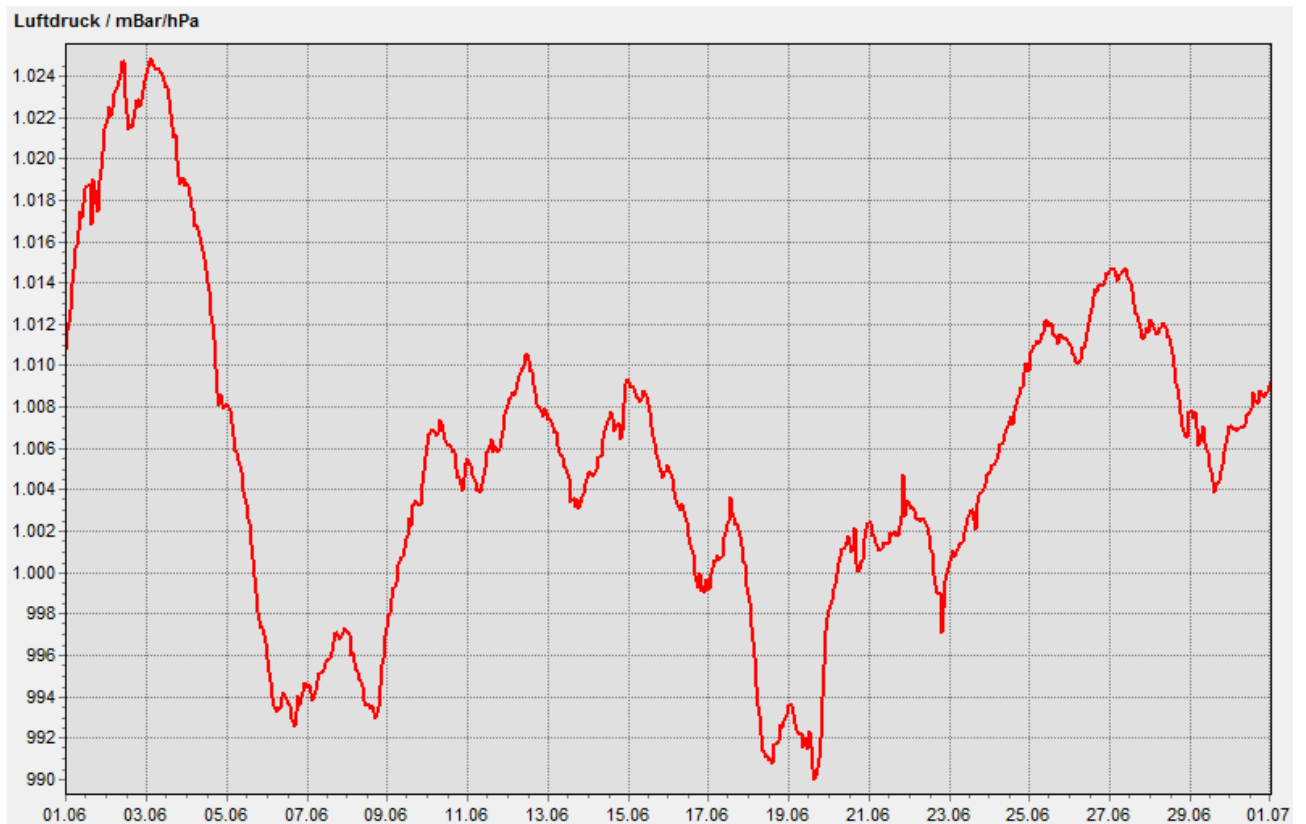
(blau: Sensor Nordwest - bekommt abends evtl. Sonne / grün: Nordost, hat evtl. morgens Sonne)

Luftfeuchtigkeit:

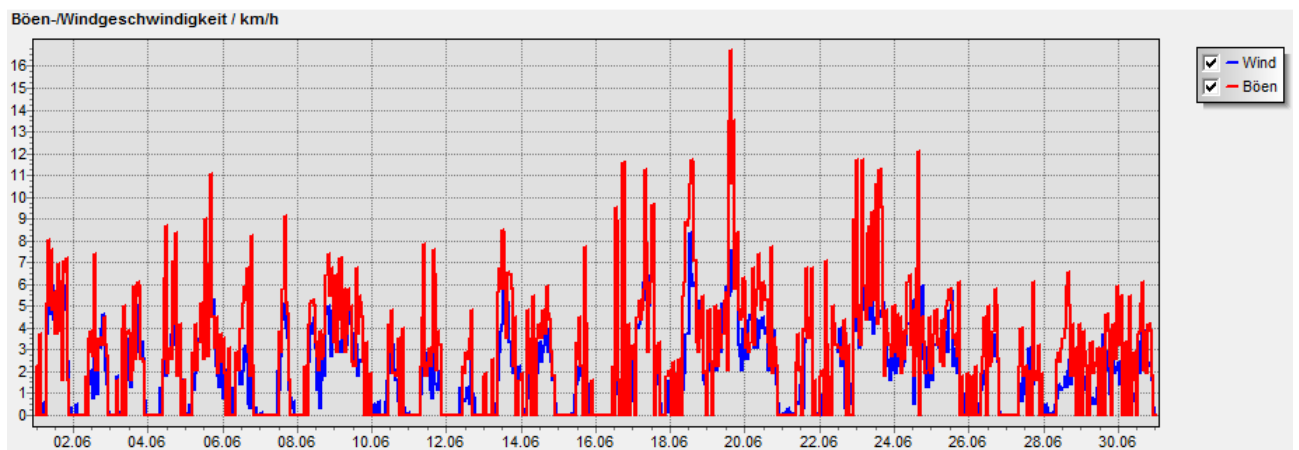


Wetter Werte Wichtrud: Daten Juni 2011

Luftdruck:

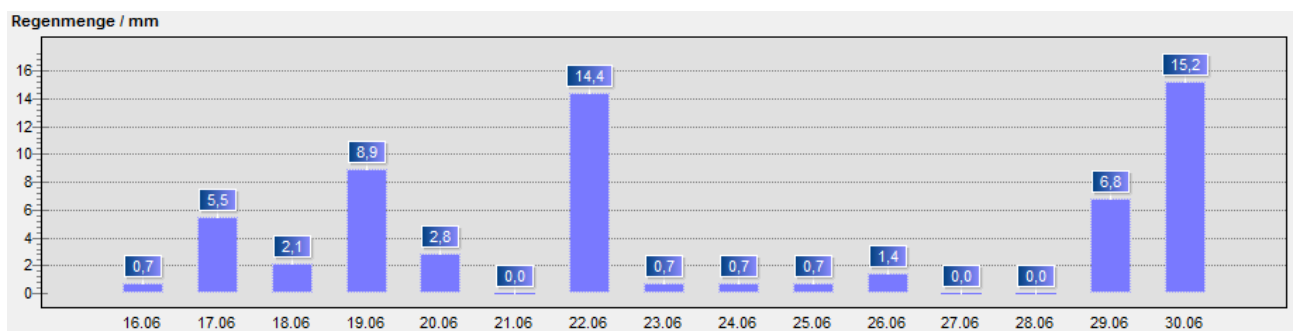
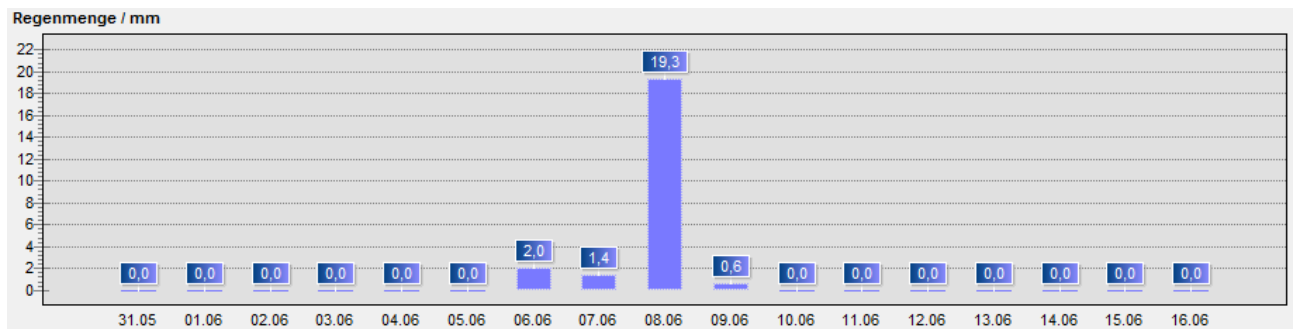


Wind:



Wetter Werte Wichtrud: Daten Juni 2011

Regen:



Gesamtmenge : 83,2 mm (Liter pro Quadratmeter)

Bemerkung: Die gemessenen Regenwerte können sicher nur als Anhaltspunkt dienen und sind nicht sehr genau.

Die erste Montashälfte war sehr sonnenreich, nur vom Regen am 08.06. unterbrochen. Dennoch, dieser Regentag hat sehr gut getan für die an Wassermangel leidenden Pflanzen. Die zweite Monatshälfte war dann sehr durchwachsen.

Alle Daten ohne Gewähr.