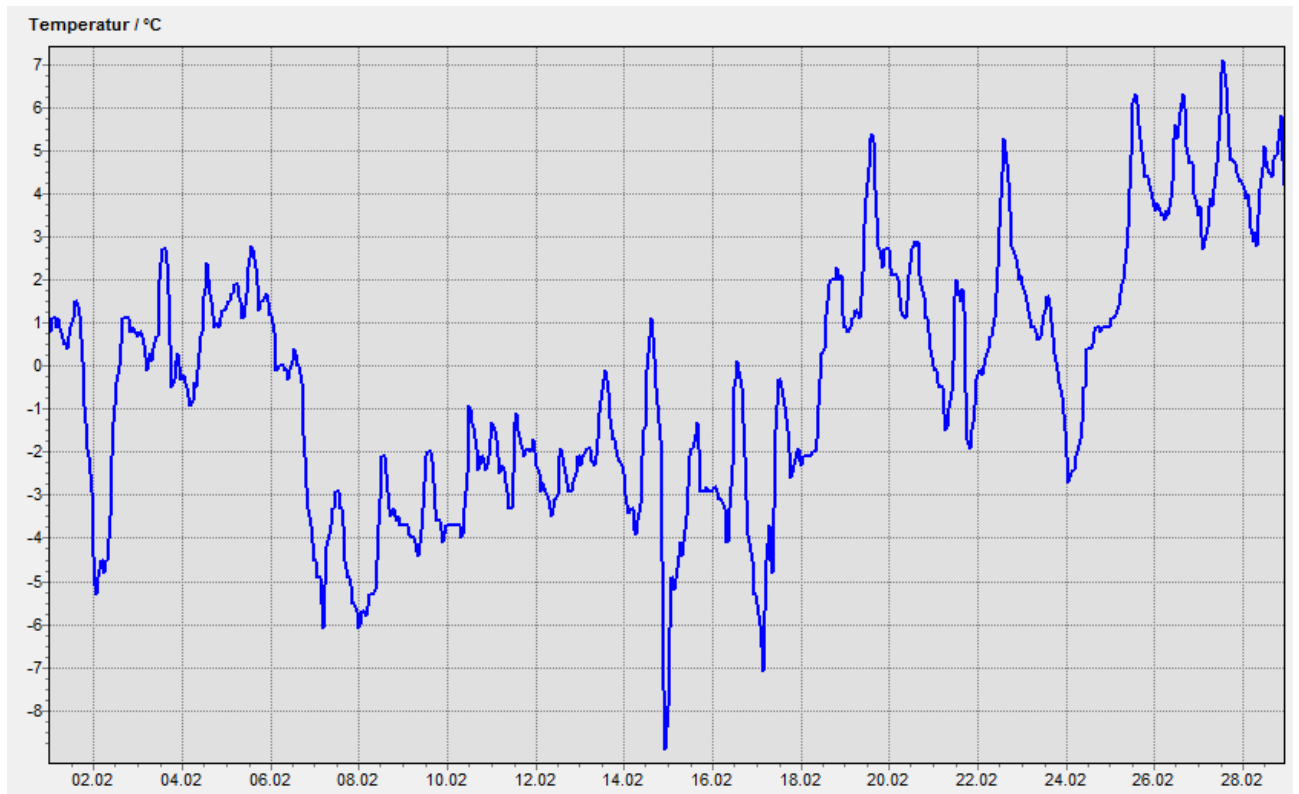
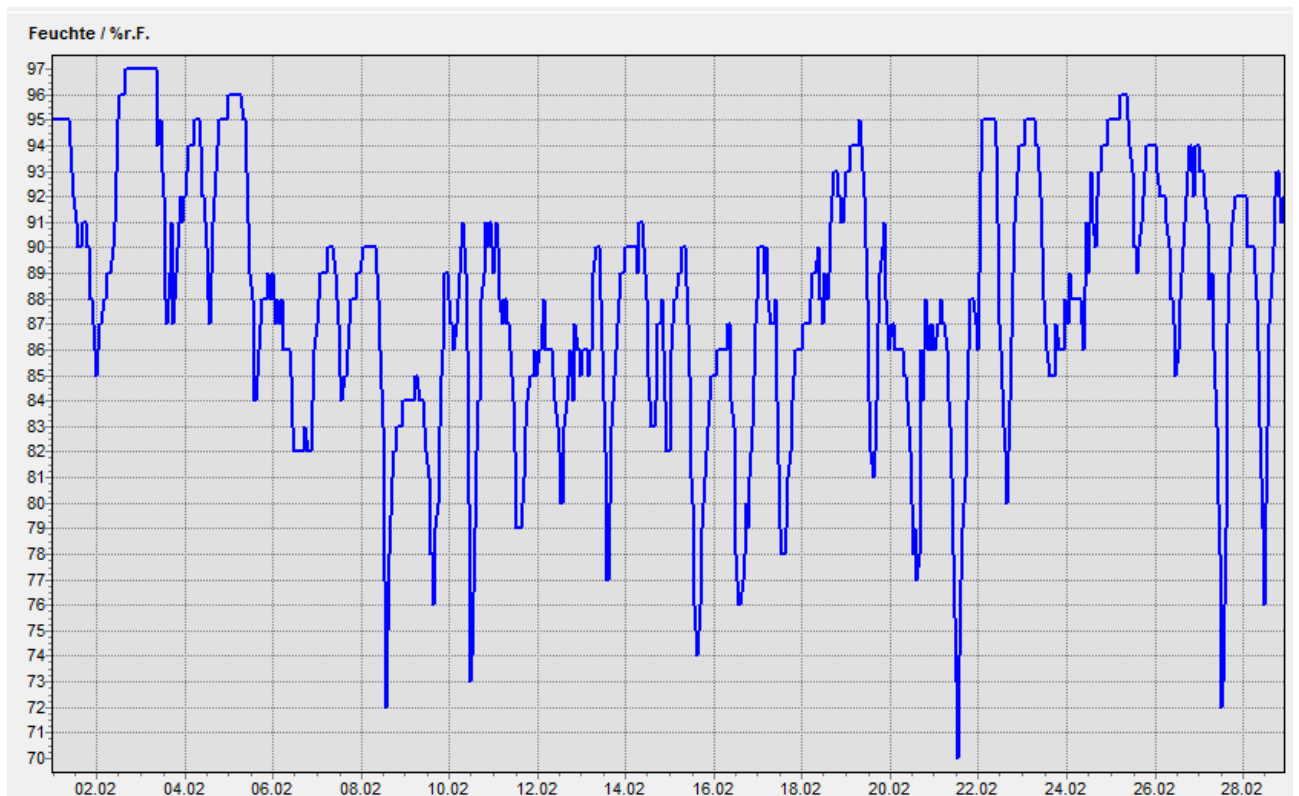


Wetter Werte Wichtrud: Daten Februar 2010

Temperatur:

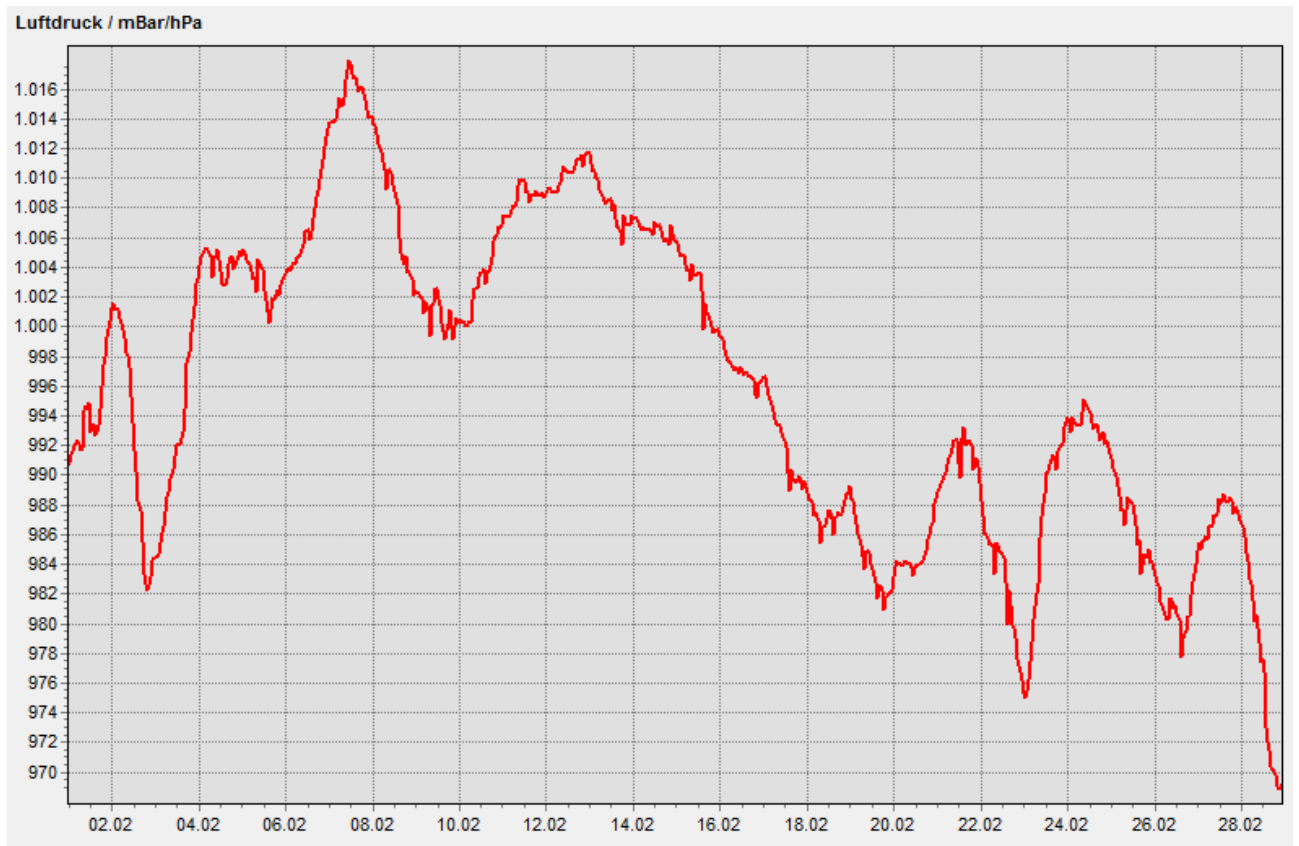


Luftfeuchtigkeit:

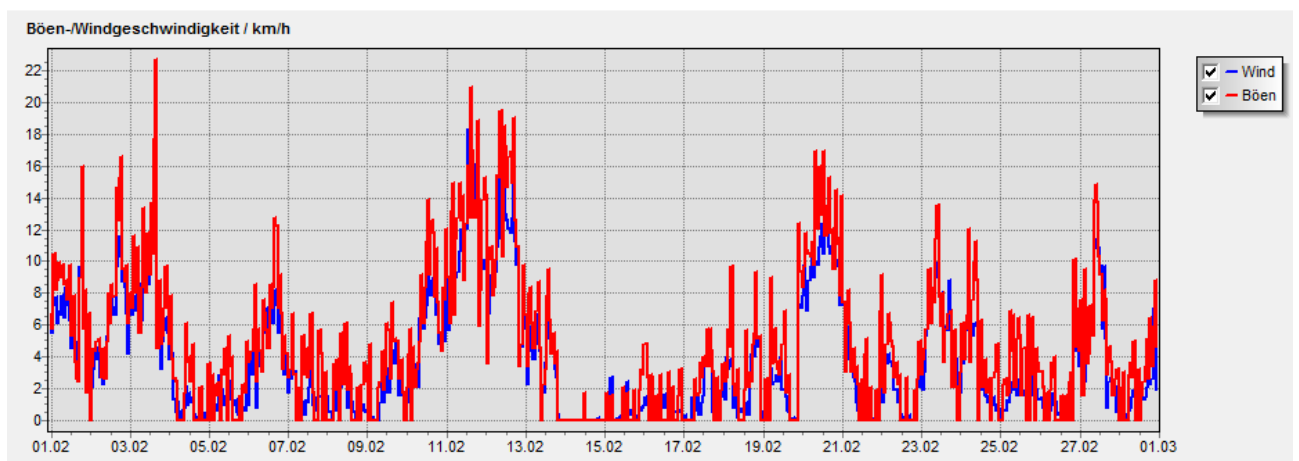


Wetter Warte Wichtrud: Daten Februar 2010

Luftdruck:

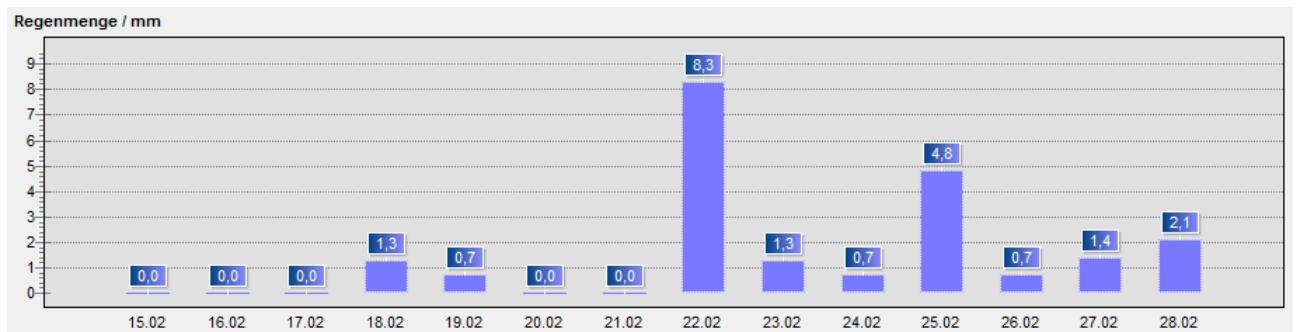
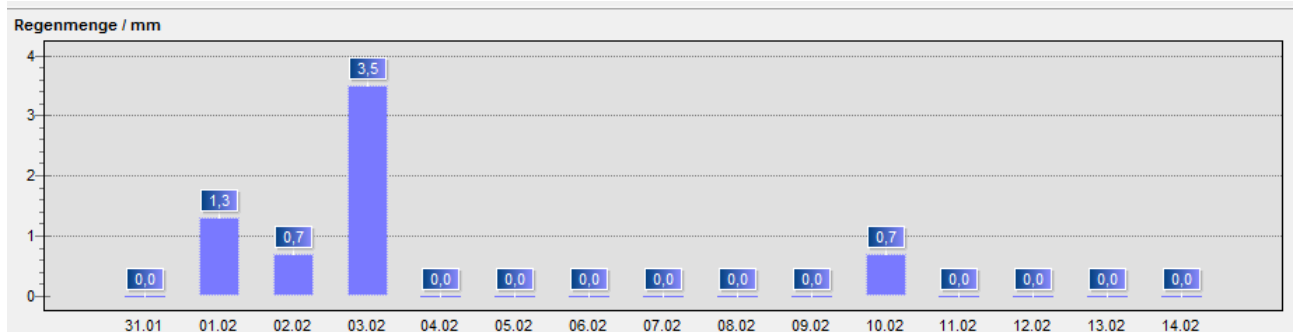


Wind:



Wetter Werte Wichtrud: Daten Februar 2010

Regen:



Gesamtmenge : 22 mm

Bemerkung: Die gemessenen Werte können sicher nur als Anhaltspunkt dienen und sind nicht sehr genau. Schneemengen werden nur sehr fehlerhaft erfasst.

Ab ca. 20.02.2010 einsetzendes Tauwetter beendete das winterliche Wetter. Seit ca. 18.12.2009 lag bei uns Schnee, so lange wie wohl nur sehr selten zuvor.

Alle Daten ohne Gewähr.